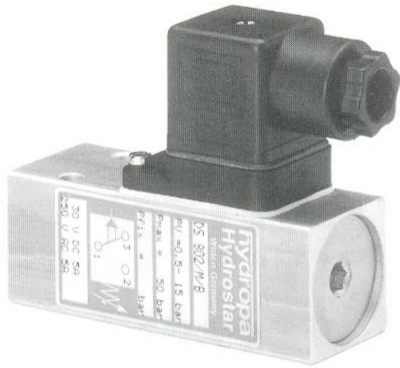


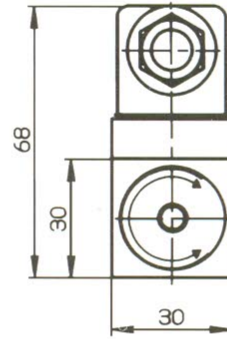
# Membraan-Drukschakelaar DS-802/M

Kabel- $\phi$   
6- 8 mm  $\rightarrow$  PG 9  
8-10 mm  $\rightarrow$  PG 11

**IP 65**  
Gewicht: 0,24 kg

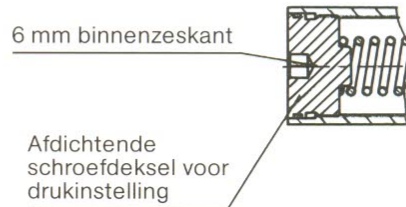
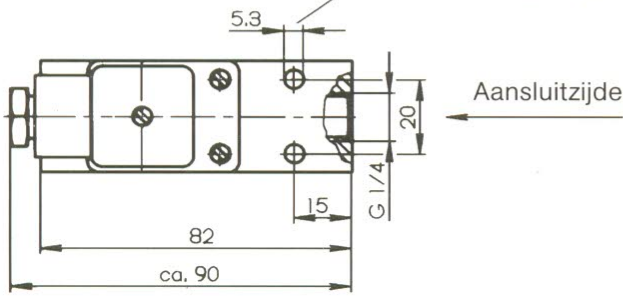


Aansluitstekker  
PG 9 (op verzoek PG 11)  
volgens DIN 43650



Schakelpunt +  
Schakelpunt -

Mogelijke speciaaluitvoering:  
.../B met 2 bevestigingsgaten



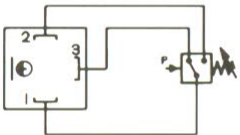
Temperatuur min./max.: -35 °C / +85 °C  
Beschermklasse: IP 65  
Aansluiting: G 1/4 inwendig  
Drukbereik: **0,5 bis 15 bar**  
 **$p_{max.} = 50 \text{ bar}$**

Verbruiksmiddeum: Hydraulische olie  
Voor **water**gebruik: Messing behuizing  
Niet geschikt voor explosieve gassen

## Wisselstroomcapaciteit - maximaal

Spanning V ~	Weerstandslast A	Gloeilampenlast (metaaldraad) A	Inductieve last A
125	5	0,5	5
250	5	0,5	5

## Vereenvoudigd Symbol



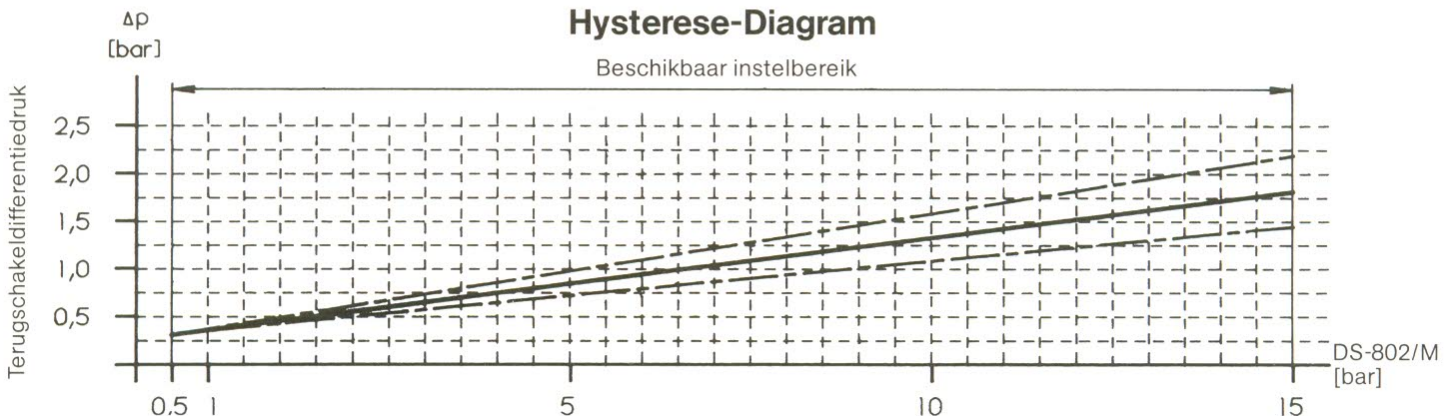
Schakeling:  
Maak: Klem 1-3  
Breek: Klem 1-2

## Gelijkstroomcapaciteit - maximaal

Spanning V =	Weerstandslast A	Gloeilampenlast (metaaldraad) A	Inductieve last A
tot 30	5	2	2

## Hysteresis-Diagram

Beschikbaar instelbereik



DS-802/M  
[bar]